

ขั้นตอนการปรับปรุงโปรแกรมจัดทำและส่งข้อมูลคำรักษาพยาบาลผู้ป่วยใน (CSMBS) เป็น รุ่น 2.3

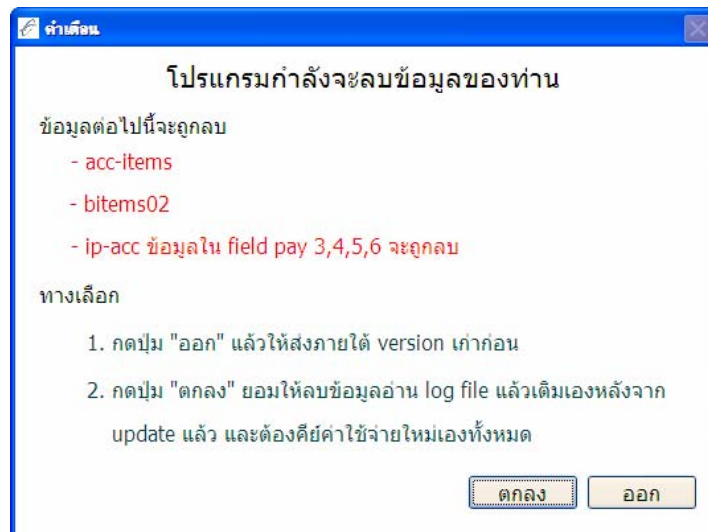
แบบที่ 1 เครื่องที่ใช้งานมีโปรแกรมรุ่นเดิมอยู่แล้ว

ก่อนปรับปรุงโปรแกรม CSMBS เป็น รุ่น 2.3

- ควรจัดส่งข้อมูลเก่าในโปรแกรมเดิมให้หมด (รวมทั้งข้อมูลที่ติด C ต้องแก้ไขให้ผ่าน A ก่อน)
- หากปรับปรุงโปรแกรมโดยยังมีข้อมูลเก่าในเครื่อง โปรแกรมจะล้างข้อมูลคำรักษาพยาบาลที่มีอยู่เดิมออก จะต้องบันทึกข้อมูลส่วนนี้ใหม่

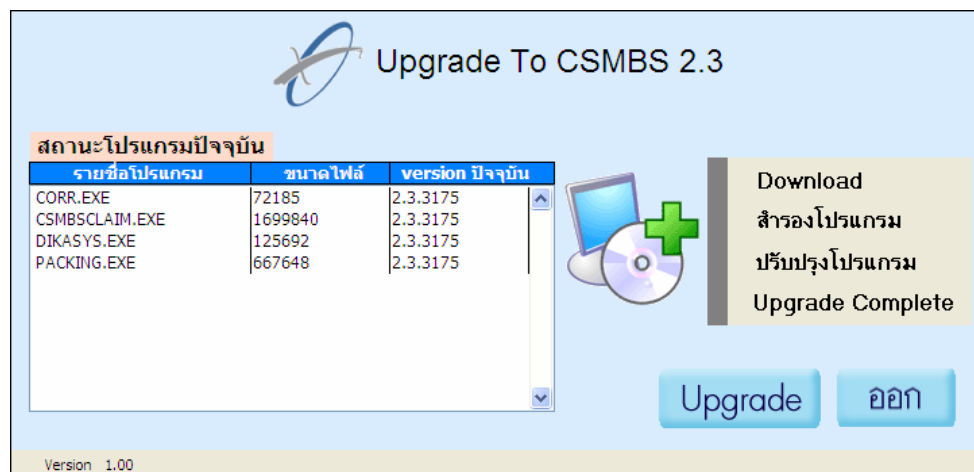
ขั้นตอนการปรับปรุง

1. Download โปรแกรมชุดปรับปรุง **CSMBS23Upd.zip** เก็บไว้ใน Drive C:\ หรือ โฟลเดอร์อื่น ๆ (สถานพยาบาลกำหนดขึ้นเอง)
2. unzip เพิ่มข้อมูล **"CSMBS23Upd.zip"** ที่ได้จากการ Download ข้อ 1 จะได้เพิ่มข้อมูล 2 เพิ่ม คือ
 - CSMBS2.3Upd.zip
 - CSMBS23Upg.exe
3. ดับเบิ้ลคลิกเพิ่มข้อมูล **"CSMBS23Upg.exe"** จะได้หน้าจอตั้งรูป



ก่อนปรับปรุงโปรแกรม ๆ จะล้างข้อมูลคำรักษาพยาบาลที่มีอยู่เดิมออกทั้งหมด

หากต้องการยกเลิกให้คลิกปุ่ม "ออก" หากยืนยันการปรับปรุงคลิกปุ่ม "ตกลง" จะได้หน้าจอตั้งรูปแล้วทำข้อ 4 ต่อ



4. คลิกปุ่ม **"Upgrade"** เพื่อปรับปรุงโปรแกรม จะมีคำเตือนก่อนการปรับปรุงอีกครั้ง คลิกปุ่ม "OK" และจะมีข้อความถามเพื่อยืนยันการปรับปรุงคลิกปุ่ม "Yes" หลังจากปรับปรุงโปรแกรมเสร็จสมบูรณ์แล้วจะมีข้อความแจ้งให้ทราบ คลิกปุ่ม "OK"
5. เปลี่ยนชื่อไอคอน csmb 2.2 เป็น csmb 2.3 บน Desktop

แบบที่ 2 ติดตั้งใหม่ไม่มีโปรแกรมรุ่นเดิม

ขั้นตอนการปรับปรุง

1. Download โปรแกรมชุดเต็ม **CSSetup23.exe** เก็บไว้ใน Drive C:\ หรือโฟลเดอร์อื่น ๆ (สถานพยาบาลกำหนดขึ้นเอง)
2. ดับเบิลคลิกเพิ่มข้อมูล **"CSSetup23.exe"** ที่ได้จากการ Download ข้อ 1 จะได้น้ำจอดังรูป

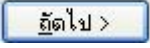


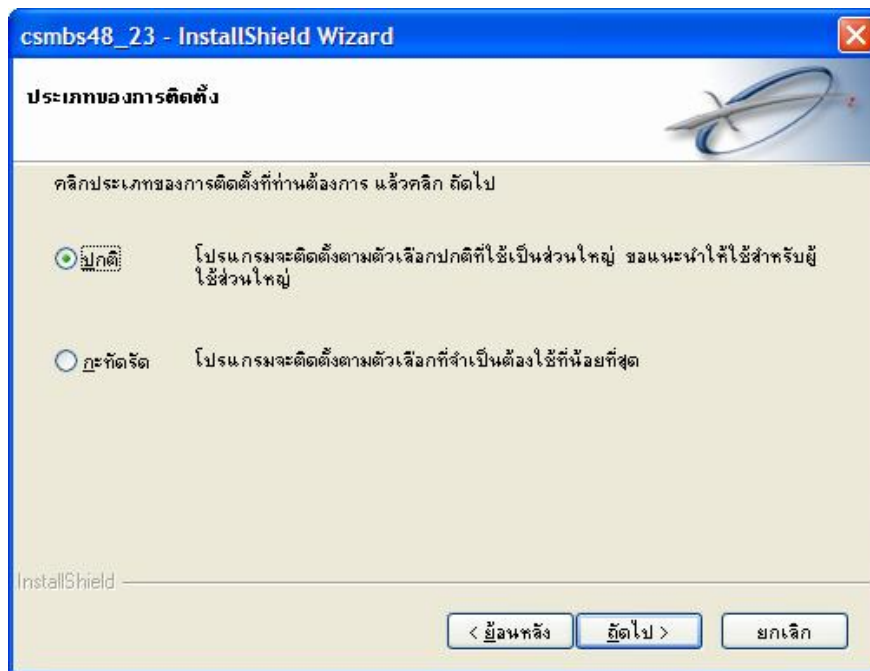
3. คลิกปุ่ม **ถัดไป >** จะได้น้ำจอดังรูป

เป็นการให้รายละเอียดของผู้ใช้

ช่องชื่อผู้ใช้ที่ login: เติม **ชื่อผู้ใช้โปรแกรม**

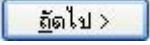
ช่องชื่อโรงพยาบาล : เติม **ชื่อหน่วยงานหรือชื่อโรงพยาบาล**

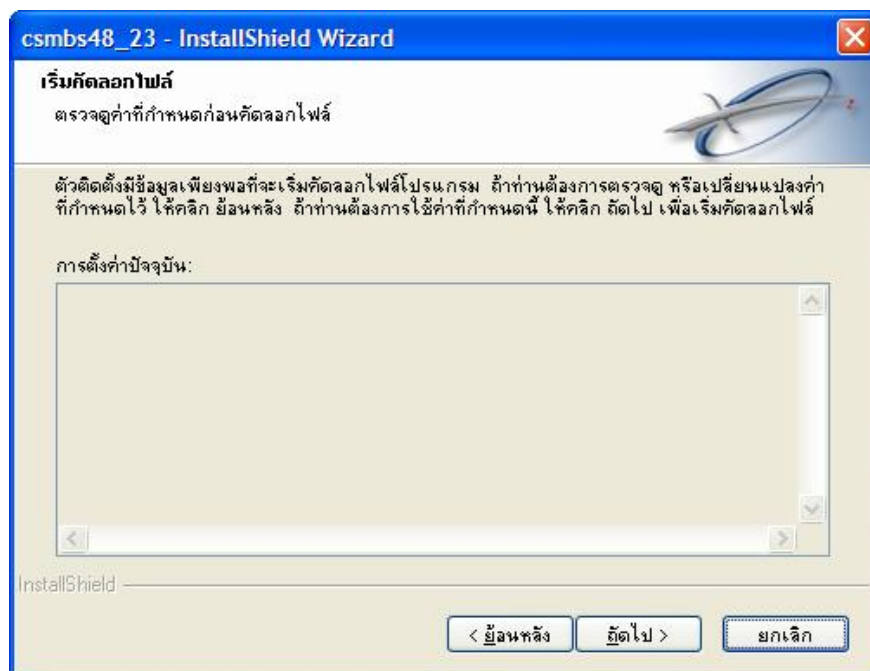
4. คลิกปุ่ม  จะได้น้ำจอดังรูป



เลือกประเภทการติดตั้ง ซึ่งมีให้เลือก 2 ประเภทคือ

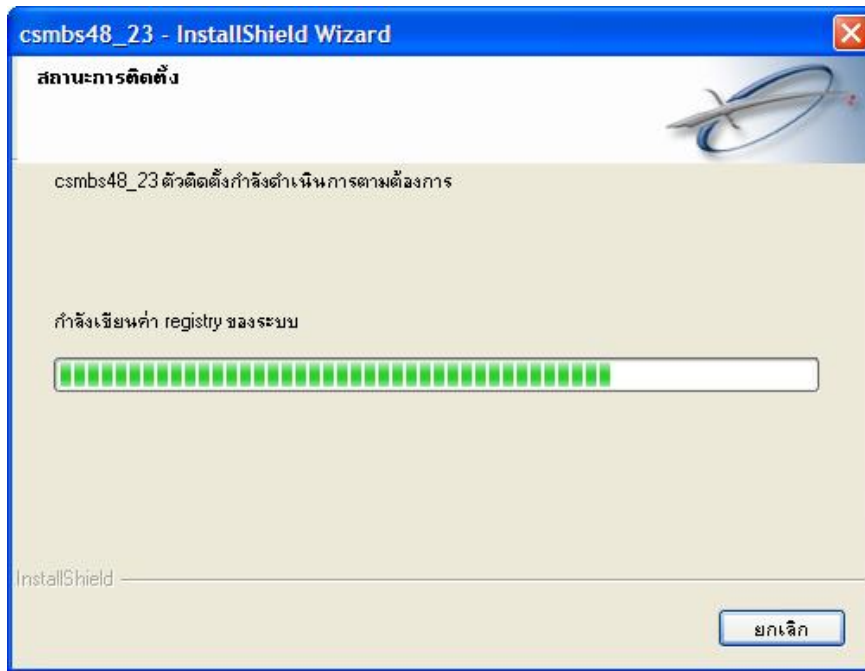
- ปกติ โปรแกรมจะติดตั้งตัวเลือกที่ผู้ใช้ใช้เป็นส่วนใหญ่ (ขอแนะนำให้เลือกประเภทนี้)
- กะทัดรัด โปรแกรมจะติดตั้งตัวเลือกที่จำเป็นสำหรับใช้งานเท่านั้น

5. คลิกปุ่ม  จะได้น้ำจอดังรูป

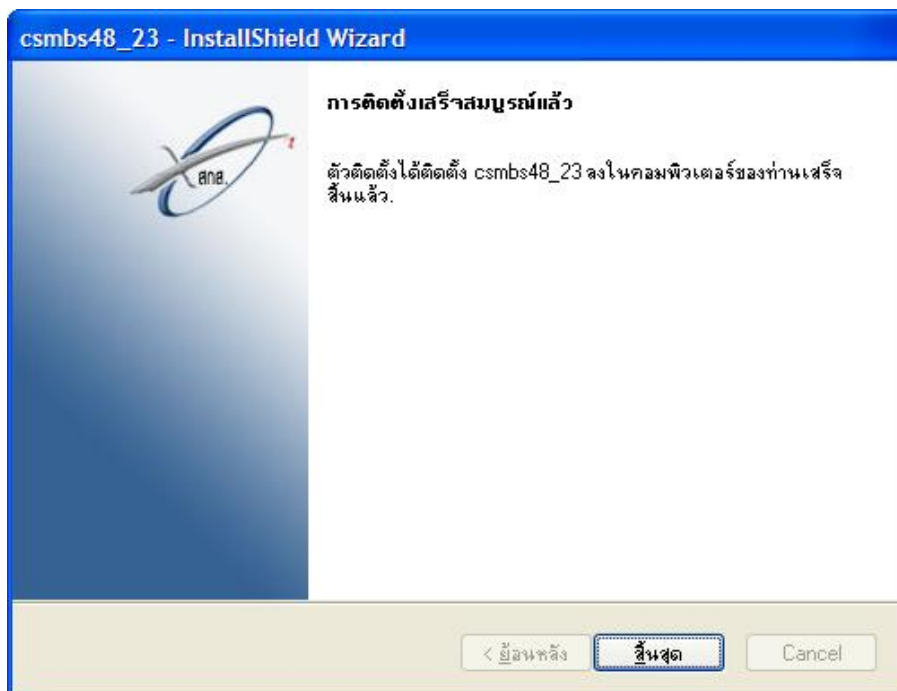


หน้าจอแจ้งให้ผู้ใช้ตรวจสอบค่าที่กำหนดไว้ก่อนที่จะมีการคัดลอกไฟล์ ถ้าต้องการเปลี่ยนแปลงค่าที่กำหนดไว้ให้คลิกปุ่ม "ย้อนหลัง" ถ้าไม่ต้องการเปลี่ยนแปลงค่าที่กำหนดไว้ดำเนินการติดตั้งต่อไป

6. คลิกปุ่ม **ถัดไป >** จะได้น้ำจอดังรูป เป็นการคัดลอกไฟล์และติดตั้งโปรแกรมลงเครื่อง



7. หลังจาก โปรแกรมติดตั้งเรียบร้อยแล้วจะแสดงน้ำจอดังรูป



คลิกปุ่ม "สิ้นสุด" เพื่อปิดหน้าจอการติดตั้ง โปรแกรมจะสร้างกลุ่มโปรแกรมชื่อ CHI และสร้างไอคอน CSMB v2.3 ไว้บน Desktop