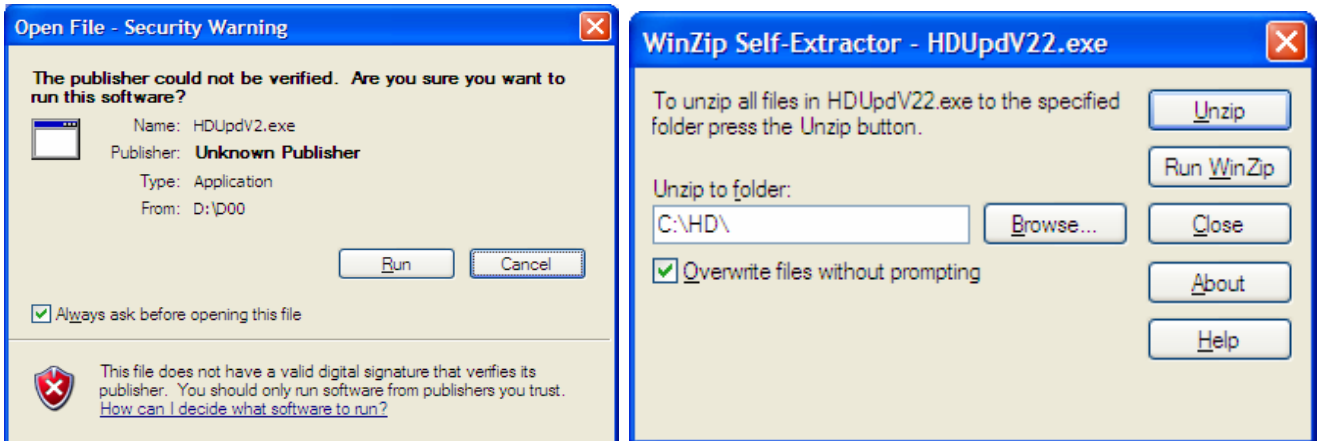


## ขั้นตอนการติดตั้ง/ปรับปรุงโปรแกรมทะเบียนรักษาทดแทนไต (HD) เป็น รุ่น 2.2

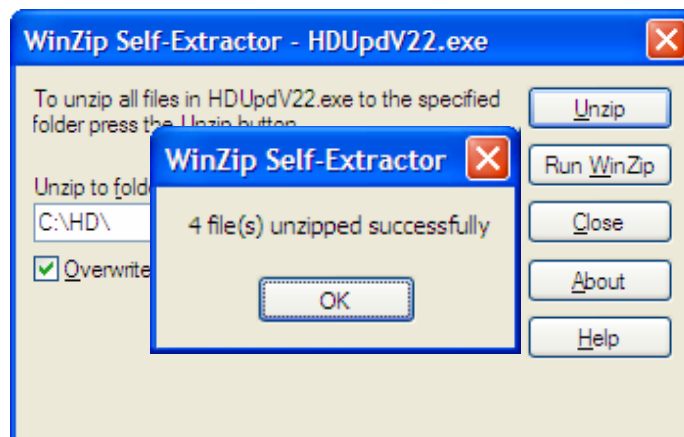
แบบที่ 1 เครื่องที่ใช้งานมีโปรแกรมรุ่นเดิมอยู่แล้ว

### ขั้นตอนการปรับปรุง

1. Download โปรแกรมชุดปรับปรุง **HDUpdV22.exe** เก็บไว้ใน Drive C:\ หรือโฟลเดอร์อื่น ๆ (สถานพยาบาลกำหนดขึ้นเอง)
2. ดับเบิ้ลคลิกเพิ่มข้อมูล **"HDUpdV22.exe"** จะได้น้ำจอดังรูป



3. คลิกปุ่ม **"Unzip"** เพื่อปรับปรุงโปรแกรม จะมีข้อความแจ้งจำนวนเพิ่มข้อมูลที่มีการปรับปรุง คลิกปุ่ม **"OK"** และคลิกปุ่ม **"Close"** ตามลำดับ



4. เปลี่ยนชื่อไอคอน HD 2.1 เป็น HD 2.2 บน Desktop  → 

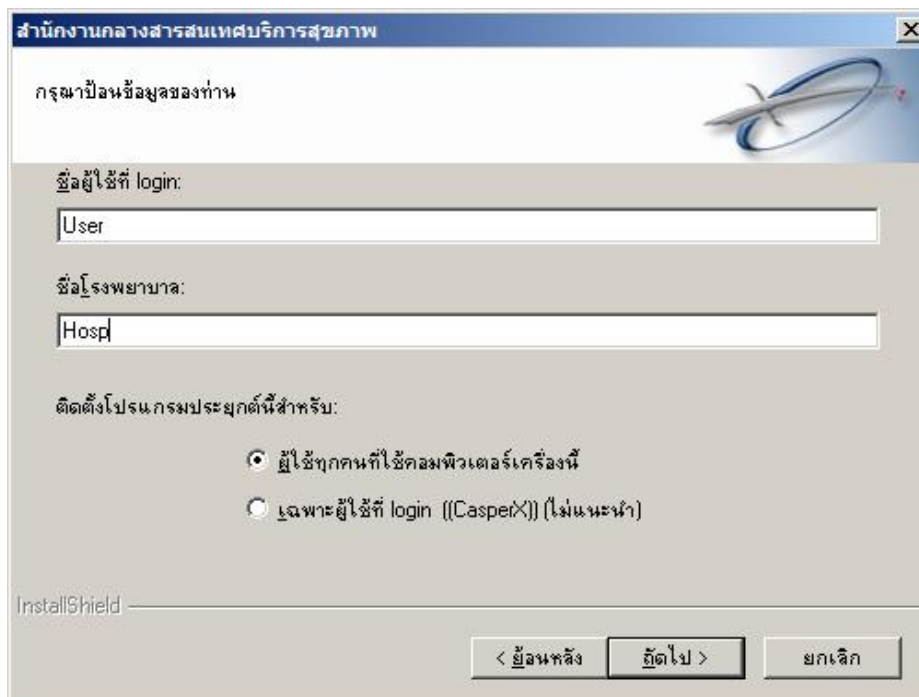
## แบบที่ 2 ติดตั้งใหม่ไม่มีโปรแกรมรุ่นเดิม

### ขั้นตอนการปรับปรุง

1. Download โปรแกรมชุดเต็ม **HDSetup22.exe** เก็บไว้ใน Drive C:\ หรือโฟลเดอร์อื่น ๆ (สถานพยาบาลกำหนดขึ้นเอง)
2. ดับเบิลคลิกเพิ่มข้อมูล **"HDSetup22.exe"** ที่ได้จากการ Download ข้อ 1 จะได้น้ำจอดังรูป



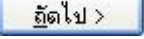
3. คลิกปุ่ม **ถัดไป >** จะได้น้ำจอดังรูป

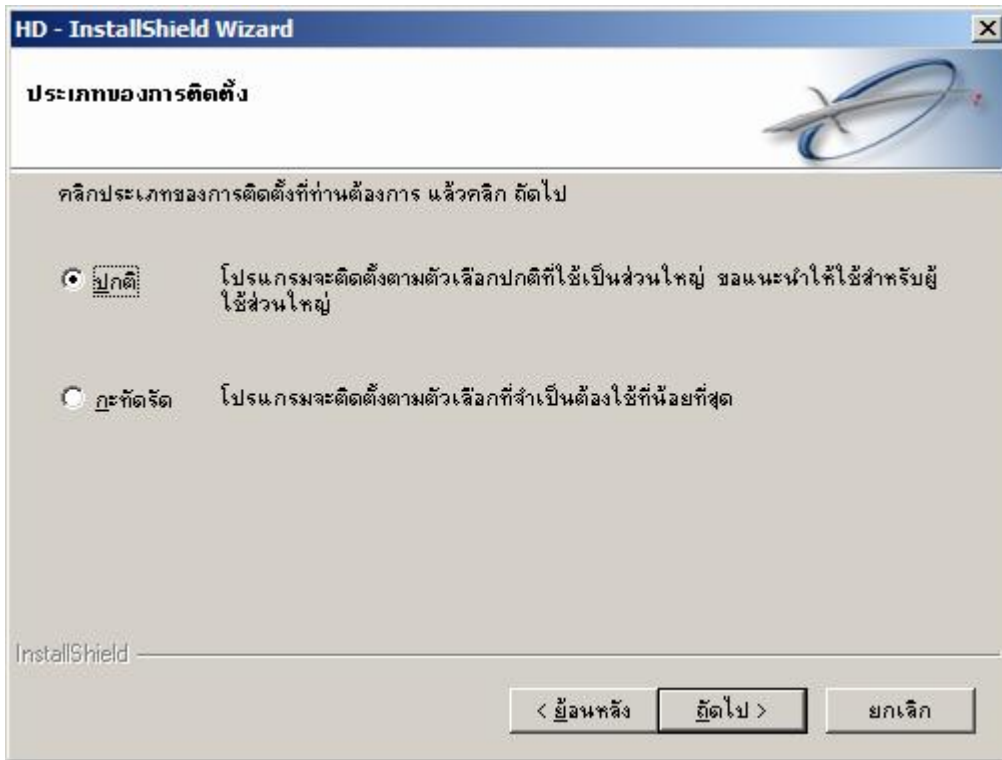


เป็นการให้รายละเอียดของผู้ใช้

ช่องชื่อผู้ใช้ที่ login:      เดิม **ชื่อผู้ใช้โปรแกรม**

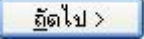
ชื่อย่อโรงพยาบาล :      เต็ม ชื่อหน่วยงานหรือชื่อโรงพยาบาล

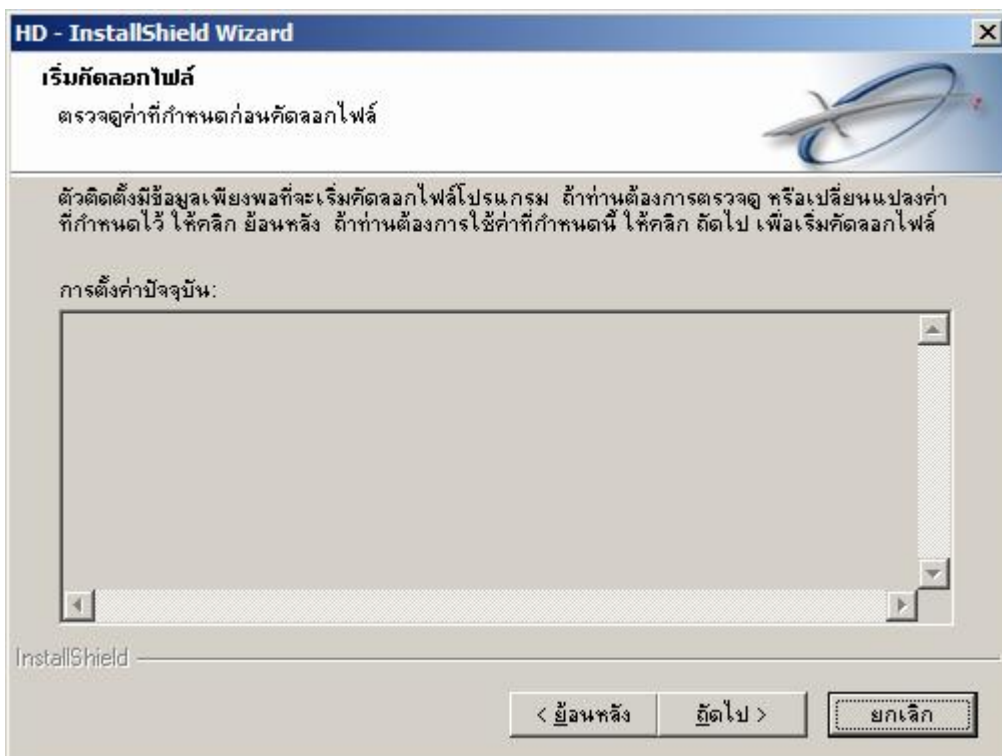
4. คลิกปุ่ม  จะได้น้ำจอดังรูป



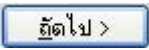
เลือกประเภทการติดตั้ง ซึ่งมีให้เลือก 2 ประเภทคือ

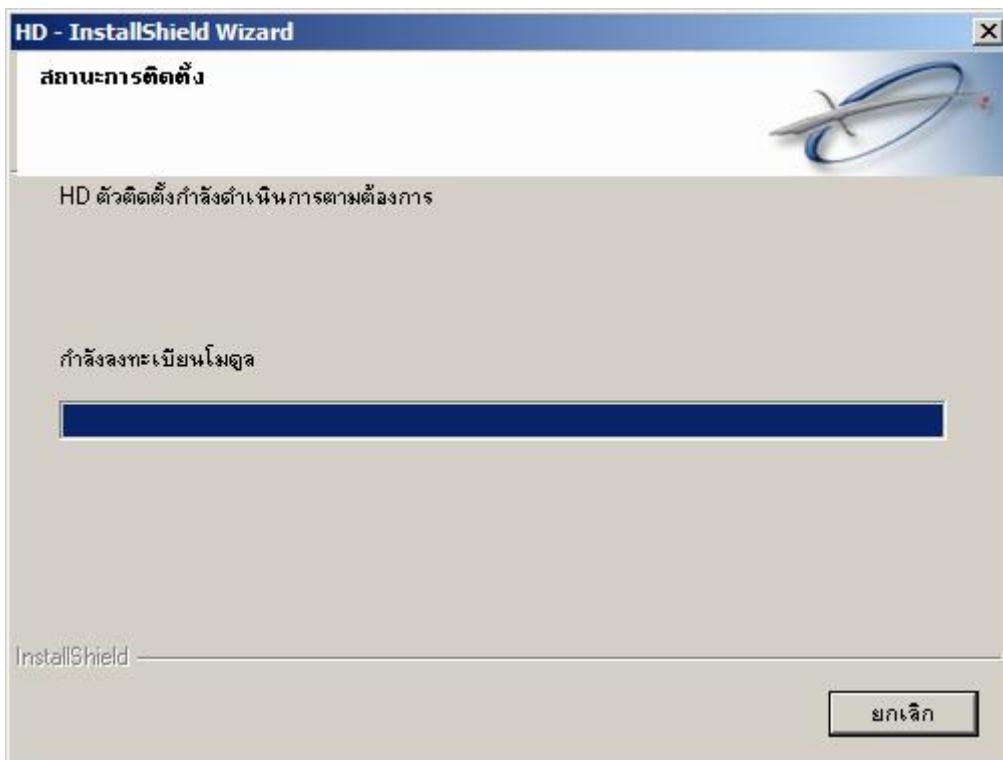
- ปกติ            โปรแกรมจะติดตั้งตัวเลือกที่ผู้ใช้ใช้ส่วนใหญ่ (ขอแนะนำให้เลือกประเภทนี้)
- กะทัดรัด      โปรแกรมจะติดตั้งตัวเลือกที่จำเป็นสำหรับใช้งานเท่านั้น

5. คลิกปุ่ม  จะได้น้ำจอดังรูป

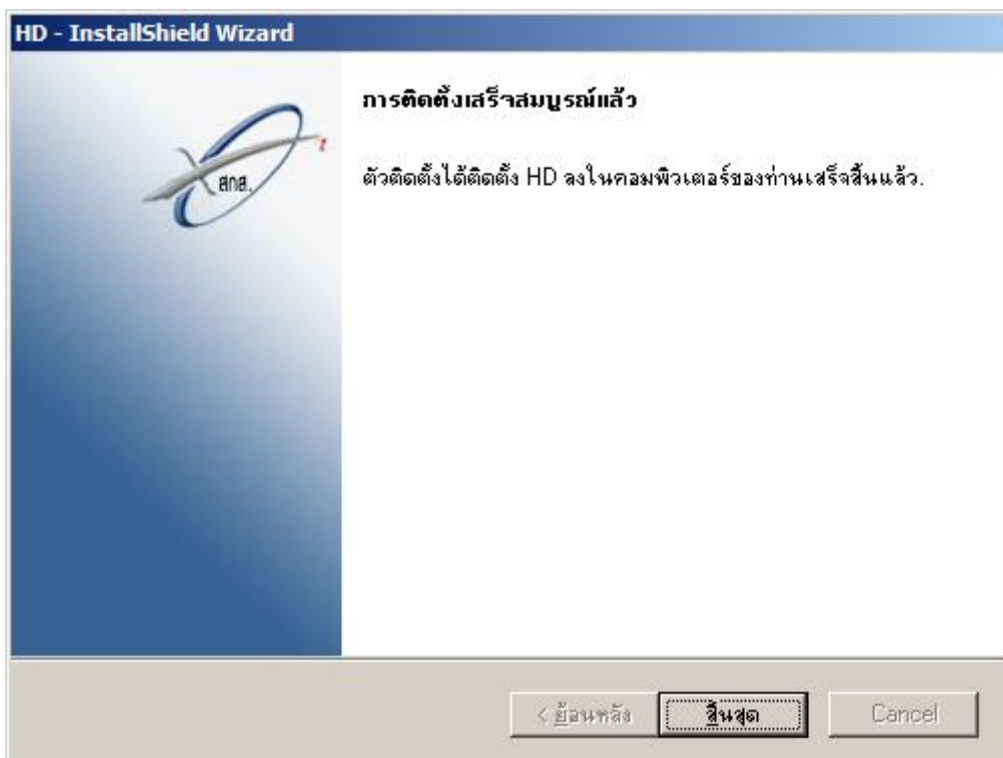


หน้าจอแจ้งให้ผู้ใช้ตรวจสอบค่าที่กำหนดไว้ก่อนที่จะมีการคัดลอกไฟล์ ถ้าต้องการเปลี่ยนแปลงค่าที่กำหนดไว้ให้คลิกปุ่ม “ย้อนหลัง” ถ้าไม่ต้องการเปลี่ยนแปลงค่าที่กำหนดไว้ดำเนินการติดตั้งต่อไป

6. คลิกปุ่ม  จะได้น้ำจอดังรูป เป็นการคัดลอกไฟล์และติดตั้งโปรแกรมลงเครื่อง



7. หลังจากโปรแกรมติดตั้งเรียบร้อยแล้วจะแสดงหน้าจอ ดังรูป



คลิกปุ่ม “สิ้นสุด” เพื่อปิดหน้าจอการติดตั้ง โปรแกรมจะสร้างไอคอน HD 2.2 ไว้บน Desktop 